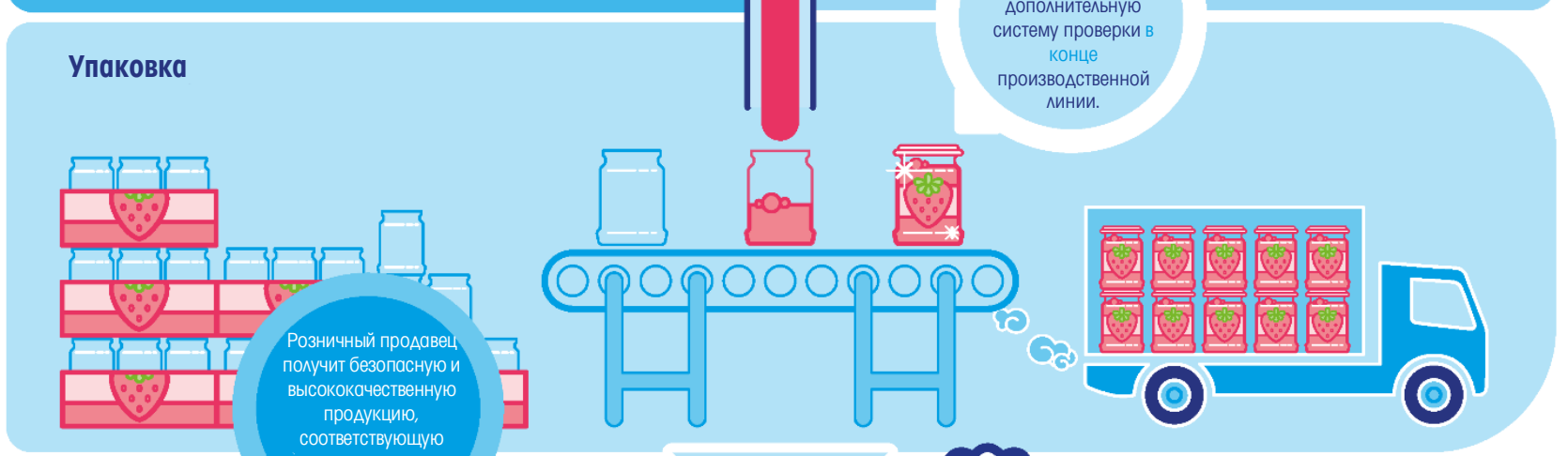
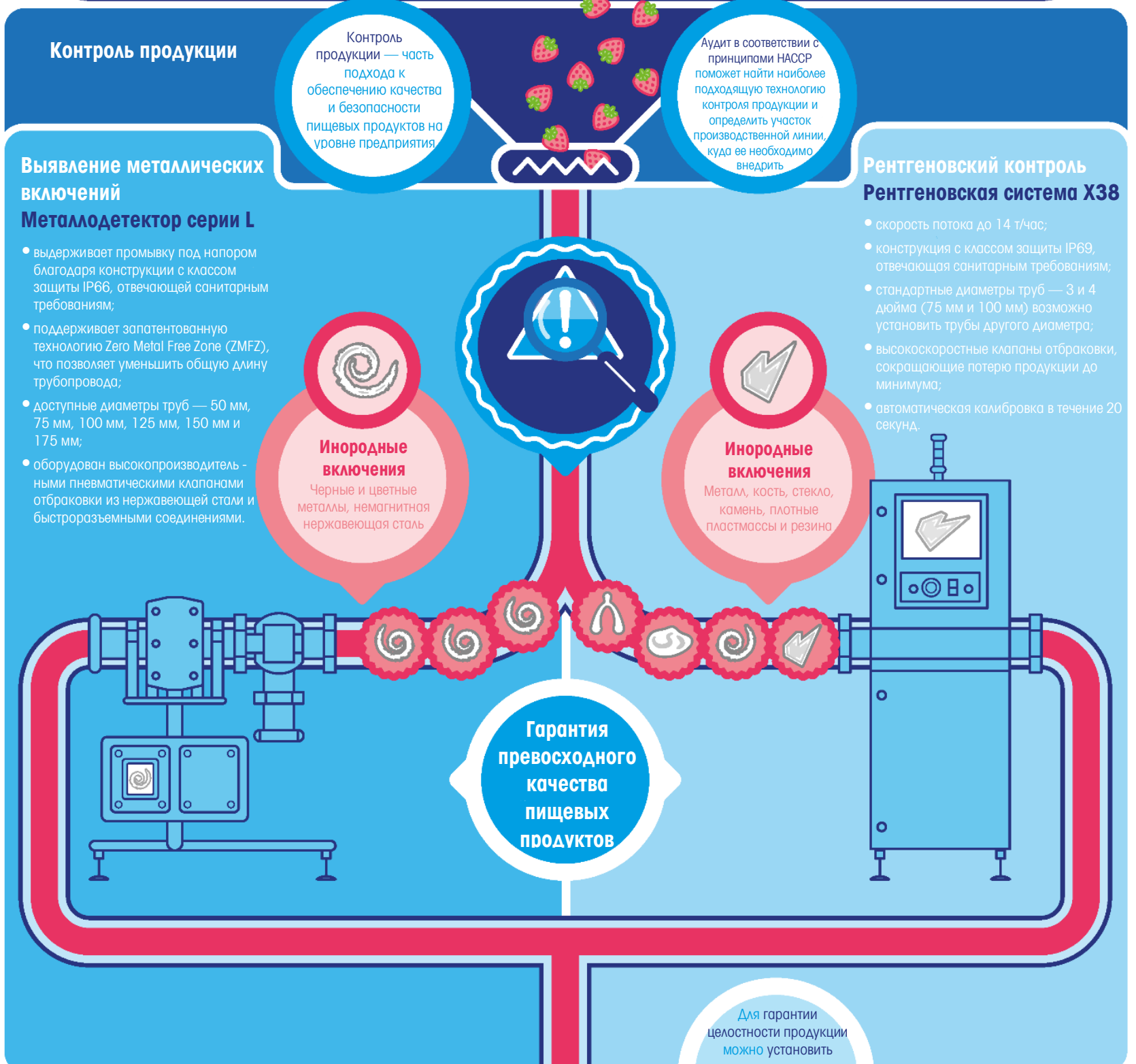


Металлодетекторы и системы рентгеновского контроля Safeline разработаны для проверки жидких и пастообразных пищевых продуктов (жидкостей, суспензий, паст) до этапа их переработки и создания добавленной стоимости.

**МЕТТЛЕР ТОЛЕДО**  
Жидкие и пастообразные продукты



**Системы рентгеновского контроля и металлодетекторы повышают безопасность и качество жидких и пастообразных продуктов питания.**

Узнайте больше на веб-сайте [www.mt.com/pi-pumpedfoods](http://www.mt.com/pi-pumpedfoods)